

Název projektu: **Novostavba radnice městské části Brno - Útěchov**

Vypracoval:

Vyřizuje:

Datum zpracování: 09.08.2019

KARTA SVÍTIDLA AS

Název projektu: **Novostavba radnice městské části Brno - Útěchov**

Popis svítidla: LED závěsné svítidlo 75W, DALI, s funkcí CLO - constant light output over the lifespan, svítidlo má zaoblené hrany, tělo je z hliníku, tělo svítidla má šířku pouze 15mm, držitel certifikátu ENEC, další specifikace produktu je v levé části stránky.

GENERAL

Ceiling
Suspended
white
IP20
9050 lm
RAL9010

LED

4000 K
CRI ≥ 80
L80 / 50000 h
initial ≤ 3 MacAdam

OPTICAL

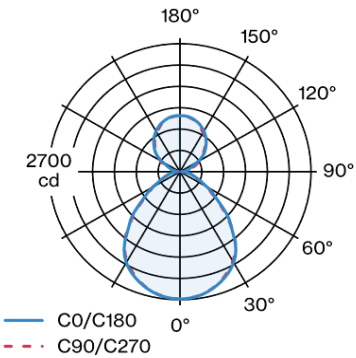
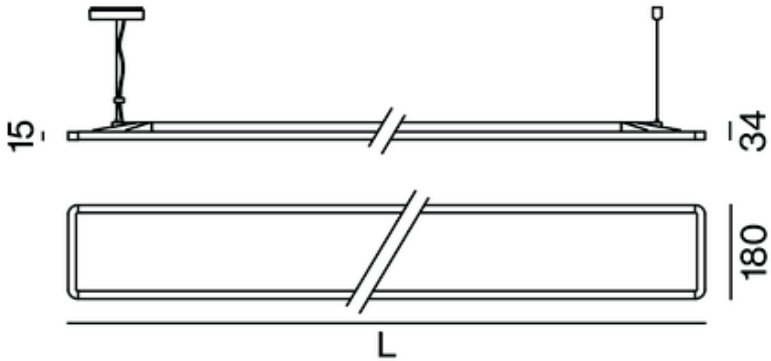
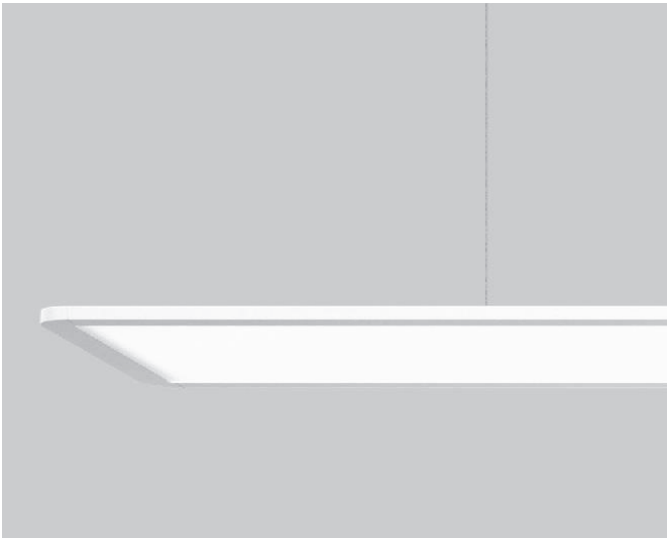
Microprismatic
UGR < 19

PHYSICAL

Cable 1500 mm
length 1748 mm
width 180 mm
height 34 mm

ELECTRICAL

DIM DALI / CLO
75 W
121 lm/W
2 DALI Addr.
PC1 220-240V



Circuit Breaker Types

Automatic Circuit Breaker Type	Number of Fixtures
B10	7
B13	9
B16	12
B20	15
B25	18
C10	12
C13	16
C16	20
C20	25
C25	31

poznámka k dokumentaci: zobrazené produkty jsou pouze ilustrativní obrázky nebo fotografie

KARTA SVÍTIDLA A1S

Název projektu: **Novostavba radnice městské části Brno - Útěchov**

Popis svítidla: LED závěsné svítidlo 94W, DALI, s funkcí CLO - constant light output over the lifespan, svítidlo má zaoblené hrany, tělo je z hliníku, tělo svítidla má šířku pouze 15mm, držitel certifikátu ENEC, další specifikace produktu je v levé části stránky.

GENERAL

Ceiling
Suspended
white
IP20
12100 lm
RAL9010

LED

4000 K
CRI ≥ 80
L80 / 50000 h
initial ≤ 3 MacAdam

OPTICAL

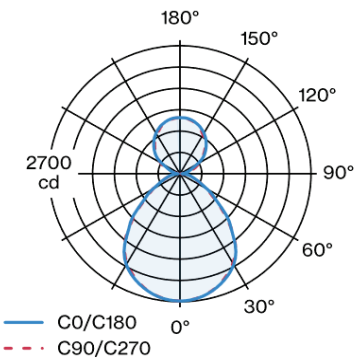
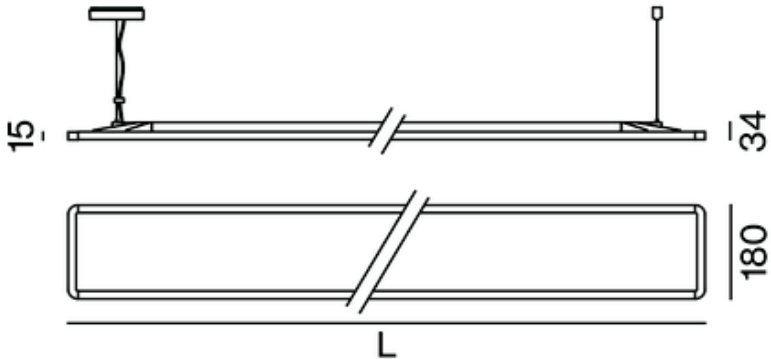
Microprismatic
UGR < 19

PHYSICAL

Cable 1500 mm
length 2315 mm
width 180 mm
height 34 mm

ELECTRICAL

DIM DALI / CLO
94 W
129 lm/W
2 DALI Addr.
PC1 220-240V



Circuit Breaker Types

Automatic Circuit Breaker Type	Number of Fixtures
B10	7
B13	9
B16	12
B20	15
B25	18
C10	12
C13	16
C16	20
C20	25
C25	31

poznámka k dokumentaci: zobrazené produkty jsou pouze ilustrativní obrázky nebo fotografie

KARTA SVÍTIDLA BS

Název projektu: **Novostavba radnice městské části Brno - Útěchov**

Popis svítidla: LED závěsné svítidlo 47W, DALI, s funkcí CLO - constant light output over the lifespan, tělo je z hliníku, tělo svítidla má šířku pouze 15mm, držitel certifikátu ENEC, další specifikace produktu je v levé části stránky.

GENERAL

Ceiling
Suspended
white
IP40
5830 lm
RAL9010
Extended Configuration

LED

4000 K
CRI ≥ 80
L80 / 50000 h
initial ≤ 3 MacAdam

OPTICAL

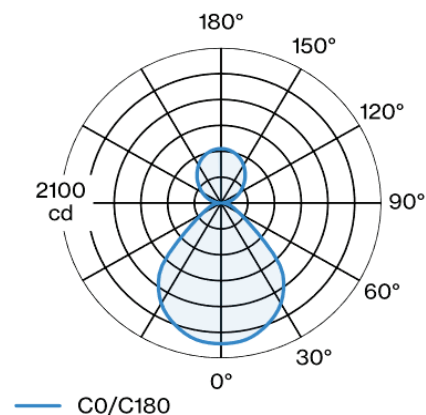
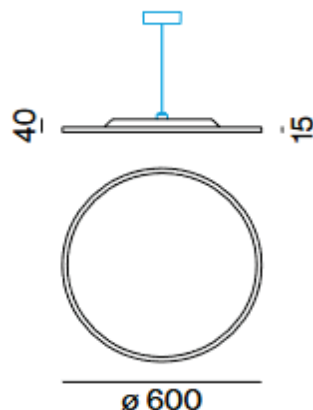
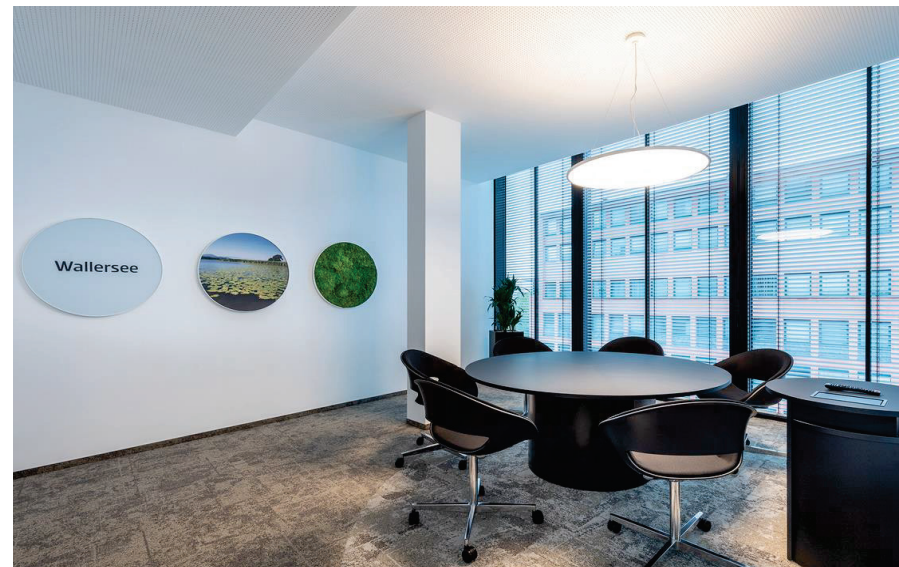
Microprismatic
UGR < 16
 $\geq 65^\circ < 3000 \text{ cd/m}^2$

PHYSICAL

Cable 1500 mm
diameter 601 mm
height 40 mm
5.5 kg

ELECTRICAL

DIM DALI / CLO
47 W
124 lm/W
1 DALI Addr.
PC1 220-240V



poznámka k dokumentaci: zobrazené produkty jsou pouze ilustrativní obrázky nebo fotografie

KARTA SVÍTIDLA B1S

Název projektu: **Novostavba radnice městské části Brno - Útěchov**

Popis svítidla: LED závěsné svítidlo 47W, DALI, s funkcí CLO - constant light output over the lifespan, tělo je z hliníku, tělo svítidla má šířku pouze 15mm, držitel certifikátu ENEC, další specifikace produktu je v levé části stránky.

GENERAL

Ceiling
Suspended
white
IP40
4700 lm
RAL9010
Extended Configuration

LED

4000 K
CRI ≥ 80
L80 / 50000 h
initial ≤ 3 MacAdam

OPTICAL

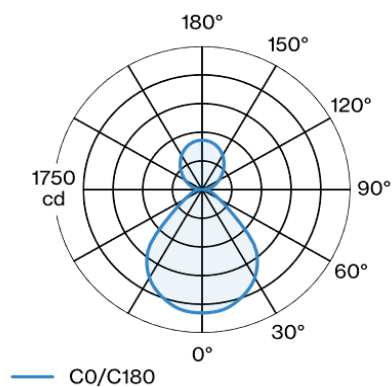
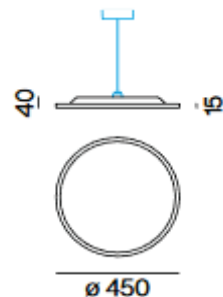
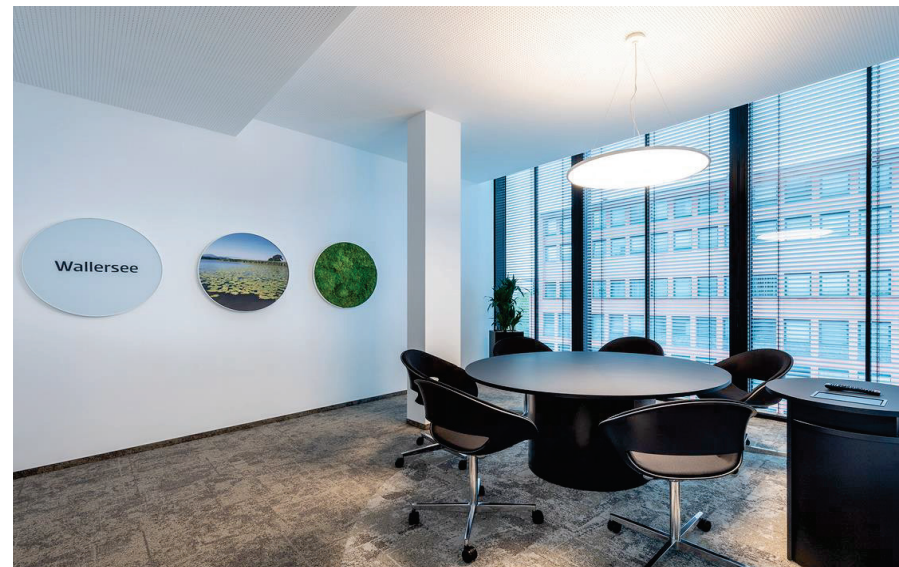
Microprismatic
UGR < 19

PHYSICAL

Cable 1500 mm
diameter 451 mm
height 40 mm
3.6 kg

ELECTRICAL

DIM DALI / CLO
40 W
118 lm/W
1 DALI Addr.
PC1 220-240V

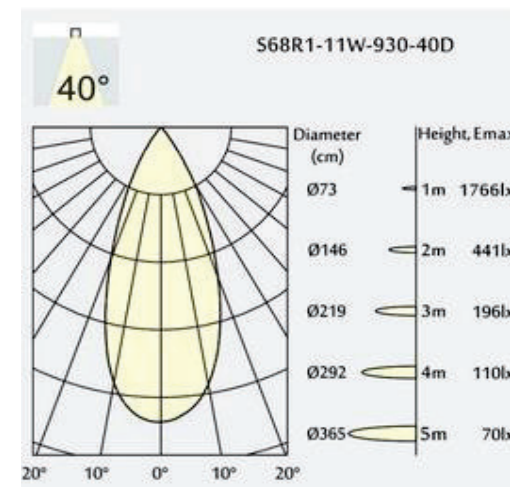
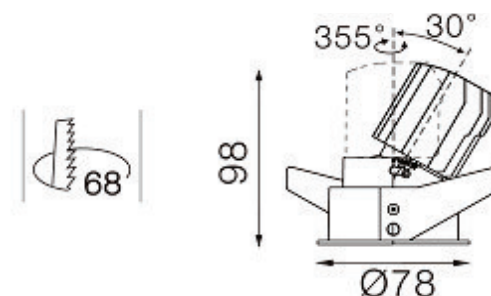
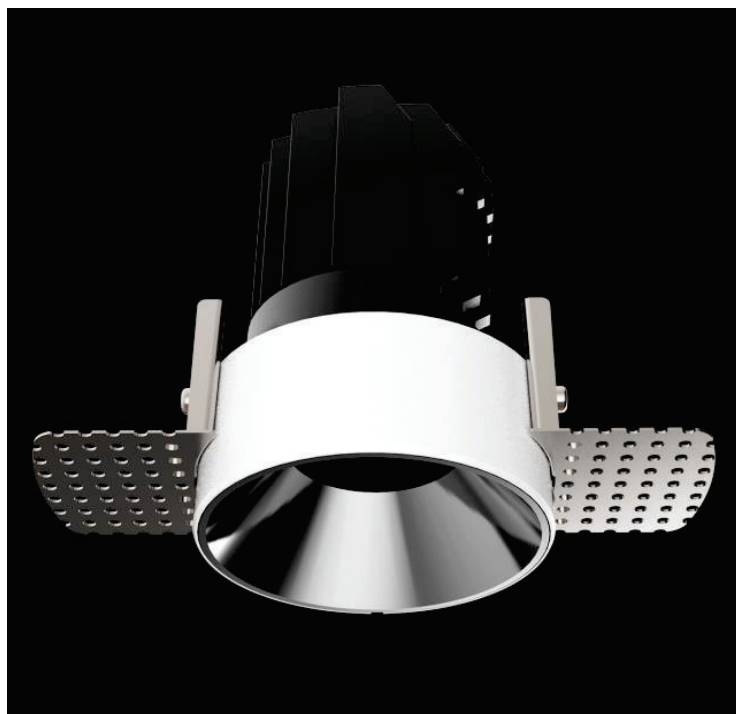


poznámka k dokumentaci: zobrazené produkty jsou pouze ilustrativní obrázky nebo fotografie

KARTA SVÍTIDLA CS

Název projektu: **Novostavba radnice městské části Brno - Útěchov**

Popis svítidla: Svítidlo vestavné bezrámečkové LED 11W, Ra90, 4000K, úhel vyzařování 40°, reflektor matný, průměr 68mm, výška 92mm, DALI, světelný tok ze svítidla 850lm, UGR<19, IP40, L80B10, svítidlo lze otočit okolo své osy 355°, a vyklopit o 30°.



Features



·Mechanical 0-30° tilt

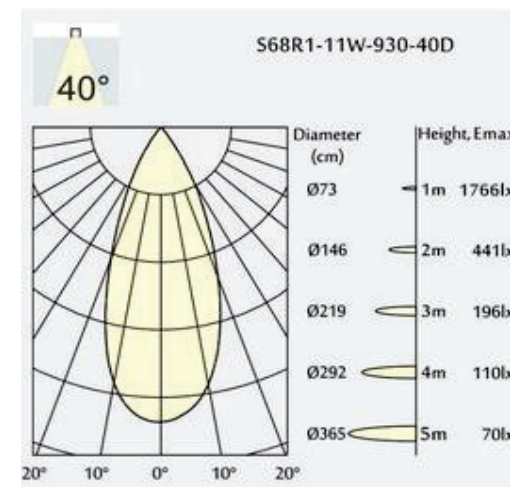
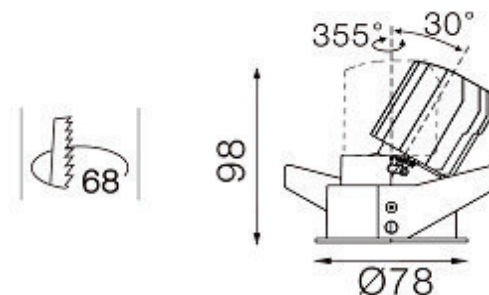
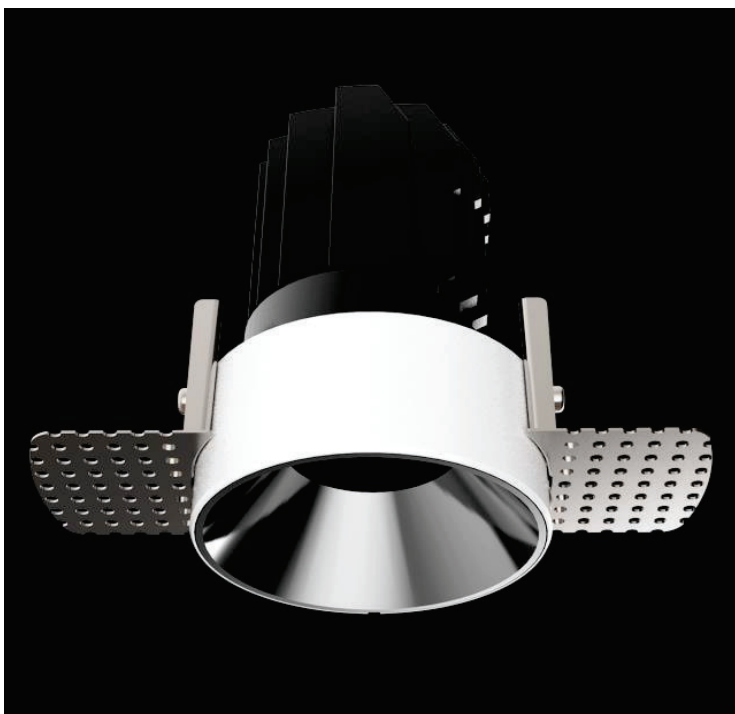


poznámka k dokumentaci: zobrazené produkty jsou pouze ilustrativní obrázky nebo fotografie

KARTA SVÍTIDLA C

Název projektu: **Novostavba radnice městské části Brno - Útěchov**

Popis svítidla: Svítidlo vestavné bezrámečkové LED 11W, Ra90, 4000K, úhel vyzařování 40°, reflektor matný, průměr 68mm, výška 92mm, světelný tok ze svítidla 850lm, UGR<19, IP40, L80B10, svítidlo lze otočit okolo své osy 355°, a vyklopit o 30°.



Features



·Mechanical 0-30° tilt

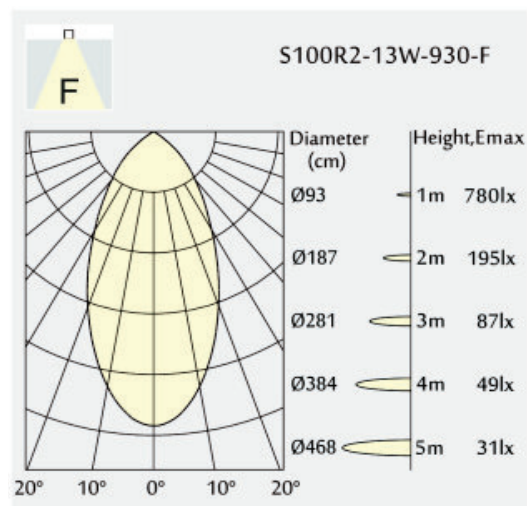
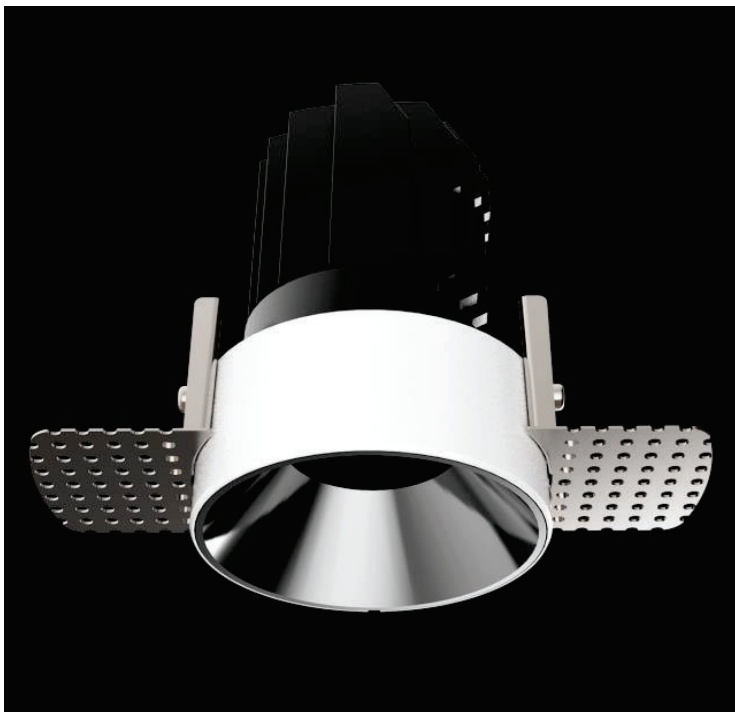


poznámka k dokumentaci: zobrazené produkty jsou pouze ilustrativní obrázky nebo fotografie

KARTA SVÍTIDLA E

Název projektu: **Novostavba radnice městské části Brno - Útěchov**

Popis svítidla: Svítidlo vestavné bezrámečkové LED 13W, Ra90, 4000K, úhel vyzařování 50°, reflektor matný, průměr 100mm, výška 121mm, světelný tok ze svítidla 1000lm, UGR<19, IP40, L80B10.

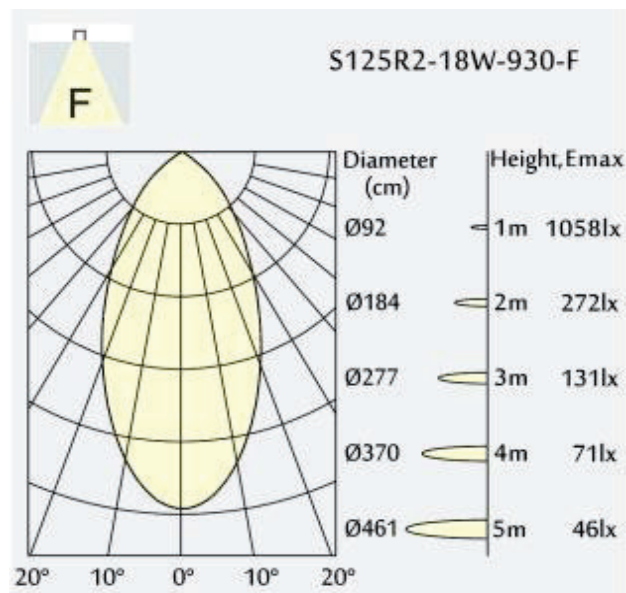
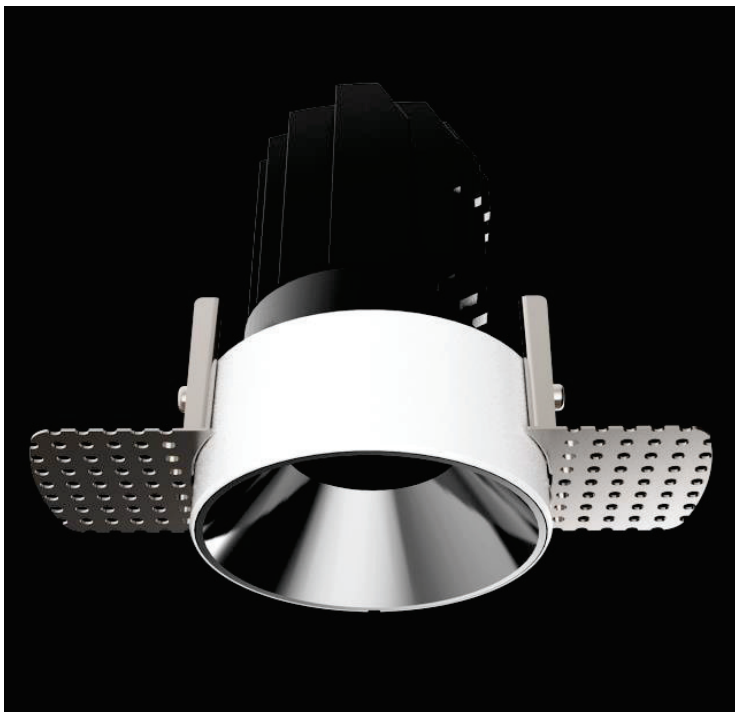


poznámka k dokumentaci: zobrazené produkty jsou pouze ilustrativní obrázky nebo fotografie

KARTA SVÍTIDLA E1

Název projektu: **Novostavba radnice městské části Brno - Útěchov**

Popis svítidla: Svítidlo vestavné bezrámečkové LED 18W, Ra90, 4000K, úhel vyzařování 50°, reflektor matný, průměr 125mm, výška 162mm, světelný tok ze svítidla 1500lm, UGR<19, IP40, L80B10.

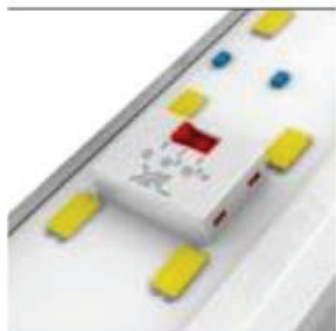
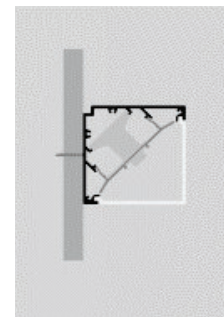
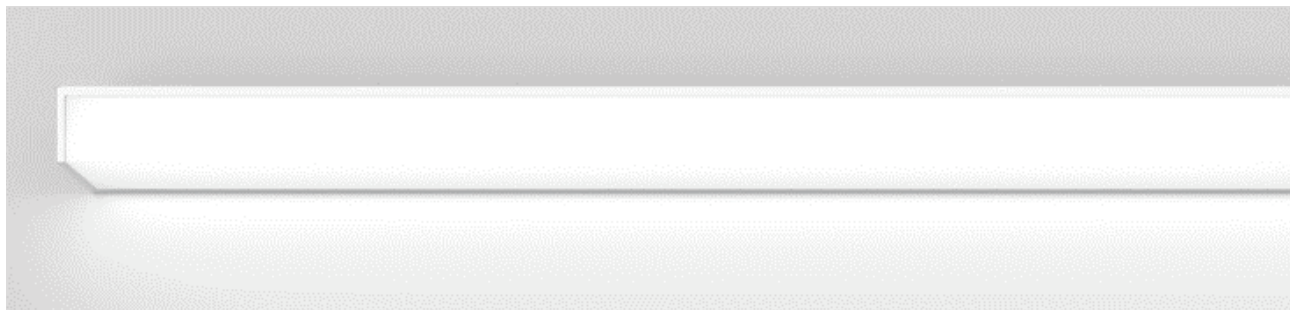


poznámka k dokumentaci: zobrazené produkty jsou pouze ilustrativní obrázky nebo fotografie

KARTA SVÍTIDLA F

Název projektu: **Novostavba radnice městské části Brno - Útěchov**

Popis svítidla: Svítidlo LED 18/28/41W-1944/2856/3854lm, power switch, 4000K, opálový difusor svítící do dvou kvadrantů, bílé tělo, maximální délka 1187mm - svítidlo na přesný rozměr bude upraveno na stavbě - LED inset bude zkrácen z 1171mm po 73mm na potřebný rozměr, držitel certifikátu ENEC.



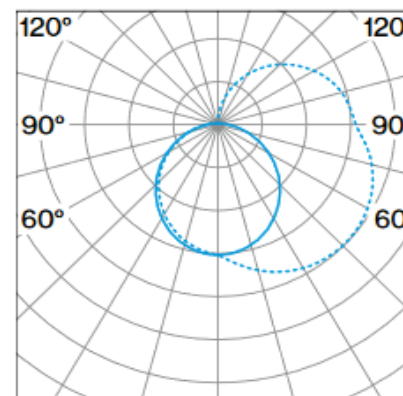
non DIM power switch
(switchable e/e²/e²⁺)



quick lock



flex inset 73 mm steps
adjust. (660–1171 mm)



GENERAL

surface mounted
IP20

LED

Mid-power LED
up to 3590 lm/m
up to 115 lm/W
3000 K, 4000 K
CRI ≥ 80
Binning initial ≤ 3 MacAdam

ESTIMATED LED LIFETIME

L80/50 000 h

OPTICAL

asymmetric illumination
uniform illumination
PMMA cover opal

ELECTRICAL

non DIM, DIM DALI

PHYSICAL

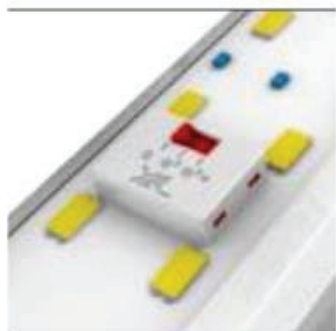
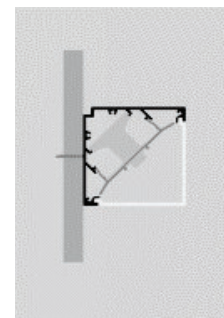
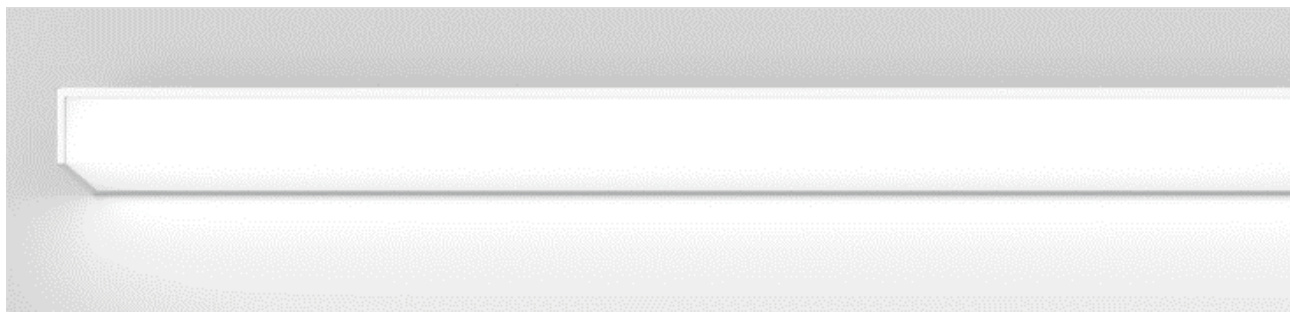
aluminium
powder-coated
halogen-free cable

poznámka k dokumentaci: zobrazené produkty jsou pouze ilustrativní obrázky nebo fotografie

KARTA SVÍTIDLA F1

Název projektu: **Novostavba radnice městské části Brno - Útěchov**

Popis svítidla: Svítidlo LED 10/14/21W-1080/1428/1974lm, power switch, 4000K, opálový difusor svítící do dvou kvadrantů, bílé tělo, 587x65x65mm, držitel certifikátu ENEC,



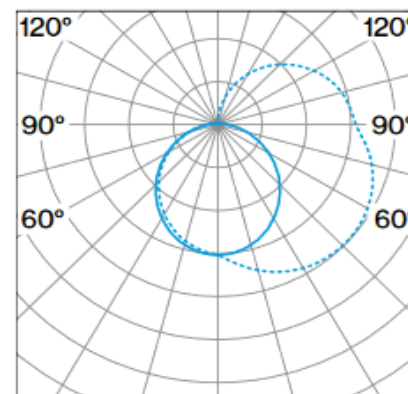
non DIM power switch
(switchable e/e²/e²⁺)



quick lock



flex inset 73mm steps
adjust. (660–1171mm)



GENERAL

surface mounted
IP20

LED

Mid-power LED
up to 3590 lm/m
up to 115 lm/W
3000 K, 4000 K
CRI ≥ 80
Binning initial ≤ 3 MacAdam

ESTIMATED LED LIFETIME

L80/50 000 h

OPTICAL

asymmetric illumination
uniform illumination
PMMA cover opal

ELECTRICAL

non DIM, DIM DALI

PHYSICAL

aluminium
powder-coated
halogen-free cable

poznámka k dokumentaci: zobrazené produkty jsou pouze ilustrativní obrázky nebo fotografie

KARTA SVÍTIDLA GS

Název projektu: **Novostavba radnice městské části Brno - Útěchov**

Popis svítidla: Svítidlo bezrámečkové LED 39W, magnetický úchyt, 4620lm, 4000K, DALI, subtilní vestavné svítidlo na tloušku SDK (12,5mm) - není potřeba upravovat nosnou konstrukci SDK, mikroprismatický difusor UGR<19, RA80, L80/5000h, 2438x92x13mm, 5,3kg, držitel certifikátu ENEC, další specifikace produktu je v levé části stránky.

GENERAL

Ceiling / Wall

Recessed

white

1900 lm/m

IP20

recessed IP40

4620 lm

RAL9016

Extended Configuration

LED

4000 K

CRI ≥ 80

L80 / 50000 h

initial ≤ 3 MacAdam

OPTICAL

Microprismatic

UGR < 19

PHYSICAL

length 2438 mm

width 92 mm

height 13 mm

5.3 kg

ELECTRICAL

DIM DALI

39 W

118 lm/W

1 DALI Addr.

PC2 220-240V

16 W/m

CUTOUT

length 2444 mm

width 95 mm

min. ceiling thickness 12.5 mm

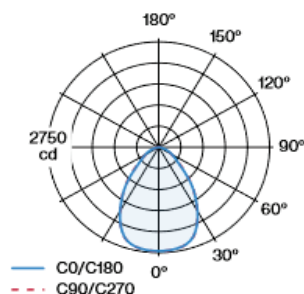
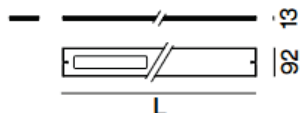
max. ceiling thickness 25 mm

recessed depth 58 mm

recessed depth: 12.5 mm (ceiling)

+ 45 mm (converter)

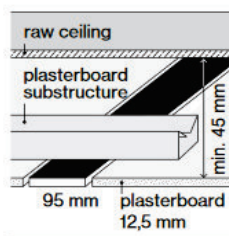
95×L+6 13 + 45 (converter)



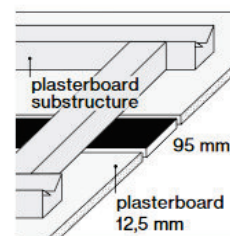
flat inset (11 mm)



magnetic holders for tool-free mounting



plasterboard installation



alternative installation



poznámka k dokumentaci: zobrazené produkty jsou pouze ilustrativní obrázky nebo fotografie

KARTA SVÍTIDLA H

Název projektu: **Novostavba radnice městské části Brno - Útěchov**

Popis svítidla: LED svítidlo vestavné 18W, 4000K, 1530lm, Ra80, úhel vyzařování 120°, 225x225x30mm, 527g, tělo PC, bílé barvy, L80/50000h, IK03, IP20, druhá třída ochrany.



Max. no. of lum. on circuit break. B16 A	44
Max. no. of lum. on circuit break. C10 A	35
Max. no. of lum. on circuit break. C16 A	56

poznámka k dokumentaci: zobrazené produkty jsou pouze ilustrativní obrázky nebo fotografie

KARTA SVÍTIDLA N

Název projektu: **Novostavba radnice městské části Brno - Útěchov**

Popis svítidla: Svítidlo nouzové LED 4,8W, IK05, SA/SE, >150 cd/m², IP20, doba záskoku 1h, manuální test, bílé provedení - možná přisazená nebo vestavná montáž.



KARTA SVÍTIDLA N1

Název projektu: **Novostavba radnice městské části Brno - Útěchov**

Popis svítidla: LED nouzové svítidlo 2,5W, IP40, SA/SE, adekvátní náhrada za 8W zářivkovou verzi, 350x134x45mm, manual test.



poznámka k dokumentaci: zobrazené produkty jsou pouze ilustrativní obrázky nebo fotografie

KARTA SVÍTIDLA N2

Název projektu: **Novostavba radnice městské části Brno - Útěchov**

Popis svítidla: LED nouzové svítidlo 2W, manuální test, IP20, 336lm, SA/SE, IK03, typ úniková cesta.



KARTA SVÍTIDLA N3

Název projektu: **Novostavba radnice městské části Brno - Útěchov**

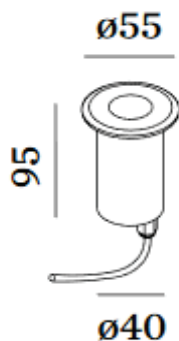
Popis svítidla: LED nouzové svítidlo 2,7W, manuální test, IP20, 133lm, SA/SE, IK03, typ otevřený prostor.



KARTA SVÍTIDLA EXT1

Název projektu: **Novostavba radnice městské části Brno - Útěchov**

Popis svítidla: LED zemní svítidlo 5W, 230V, nerezové tělo, úhel vyzařování 38°, 0,38kg, IP68, druhá třída ochrany, IK08, 3000K, Ra80, 220lm.

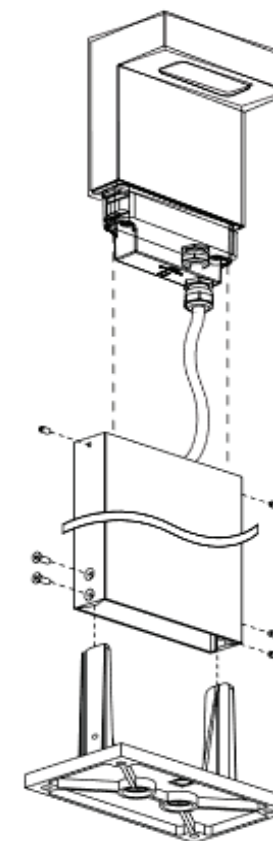
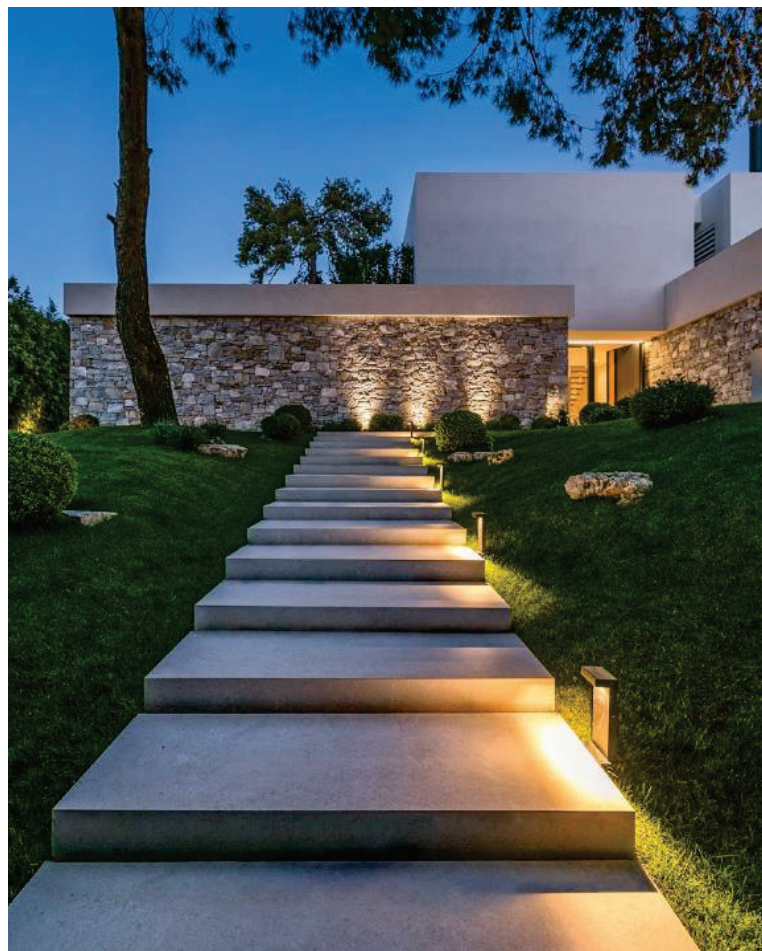
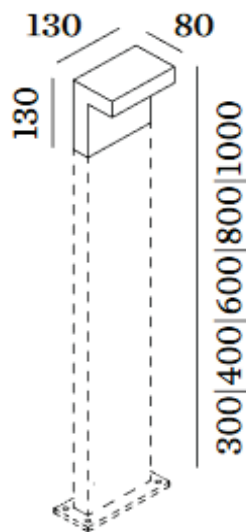


poznámka k dokumentaci: zobrazené produkty jsou pouze ilustrativní obrázky nebo fotografie

KARTA SVÍTIDLA **EXT2**

Název projektu: **Novostavba radnice městské části Brno - Útěchov**

Popis svítidla: LED sloupek 8W, 230V, IP65, 3000K, Ra90, 520lm, barva tmavě šedá, celková výška 600mm.



poznámka k dokumentaci: zobrazené produkty jsou pouze ilustrativní obrázky nebo fotografie

KARTA SVÍTIDLA EXT4

Název projektu: Novostavba radnice městské části Brno - Útěchov

Popis svítidla: LED svítidlo zemní bezrámečkové 19W, úhel vyzařování - 39°x131°, 2079/1562lm, 3000K, IP67, IK08, driver součástí svítidla, pochozí svítidlo, 1,45kg, materiál UV odolný polykarbonát, další specifikace produktu je v levé části stránky.

Technical data	
Type	Trimless
Installation position	Wall lights - Ceiling - Floor
Installation environment	Outdoor
Light Source	LED
Circuit structure	topLED
Optics	Medium Flood
Light emission direction	frontal
Power	19 W
Source lumens	2079 lm
Frequency	50 - 60 Hz
CCT / Tone	3000 K
Colour rendering index	80 Ra
AC / DC	AC
Energy class	A+
Safety class	2
IP	IP67
IK	IK08

Illuminotechnical Features	
Light Output Ratio (LOR)	75 %
Source lumens	2079 lm
Delivered lumens	1562 lm
Consumption	20 W
Luminaire efficacy	80 lm/W
Colour temperature	3000 K
Standard Deviation of Colour Matching	2 Step MacAdam
Colour rendering index	80 Ra



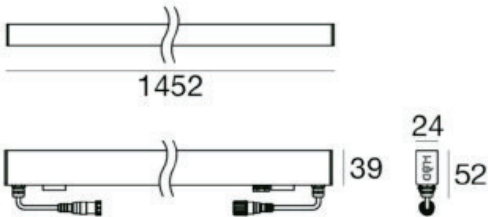
Single emission lines for outdoor application. The warm white LED light source with a medium flood light distribution is composed of 264 topLED LEDs with CCT of 3000 K and a CRI 80; the source luminous flux is 2079 lm, with a 109.4 lm/W nominal luminous efficacy.

The device body is made of uv resistant polycarbonate and features a transparent finish; the diffuser is made of uv resistant polycarbonate. The ingress protection degree is IP67; the total weight is of 1.45 kg.

The total absorbed power is 19 W. The power supply cable is included and features.

The device features protection class II and can be wall lights, ceiling or floor-mounted with an outer casing, code 98845(for concrete or masonry).

Compliant with the EN 60598-1 standard and its specific provisions.



Finishing casing	
Material	UV Resistant Polycarbonate
Colour	transparent
Finishing diffuser	
Material	UV Resistant Polycarbonate
Colour	transparent

poznámka k dokumentaci: zobrazené produkty jsou pouze ilustrativní obrázky nebo fotografie

KARTA SVÍTIDLA **EXT5**

Název projektu: **Novostavba radnice městské části Brno - Útěchov**

Popis svítidla: LED svítidlo pro osvětlení lavičky, IP67, trafo mimo těleso.



poznámka k dokumentaci: zobrazené produkty jsou pouze ilustrativní obrázky nebo fotografie